

# teatre

PER RAMON OLIVER

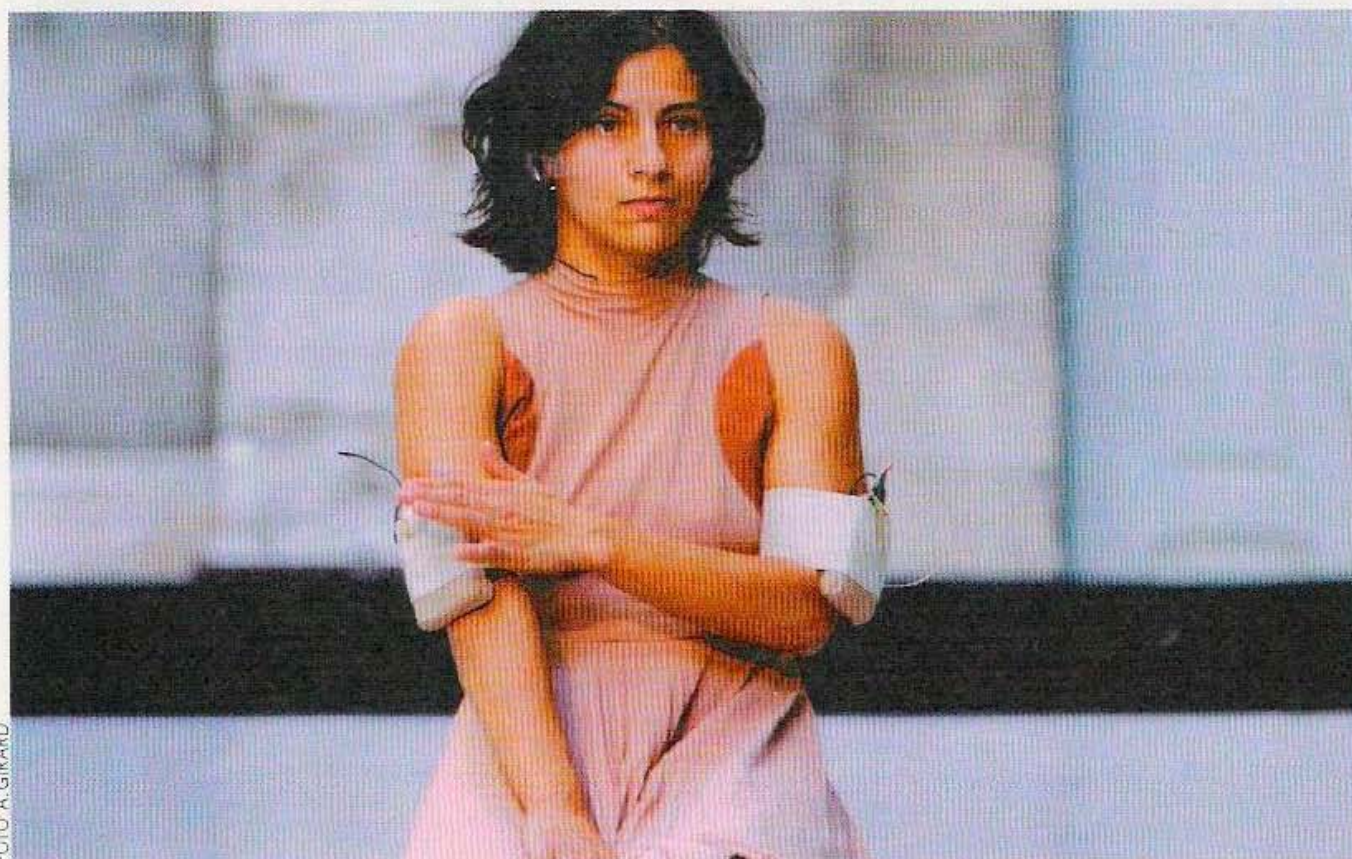


FOTO A. GIRARD

## Passa'm la goma!

UN DIBUIX ESBORRAT ORIGINA LES COREOGRAFIES D'ERASE-E(X)

**J**o te l'esborro a tu i tu me l'esborres a mi. Estem en paus? Tot va començar als anys 50, gairebé com un joc entre dos dels genis més grans de la pintura expressio-nista abstracta nord-americana, que vivia llavors la seva màxima esplendor. Robert Rauschenberg,

aficionat a convertir els quadres en collages en què cabia qualsevol objecte imaginable, va agafar un dibuix del seu col·lega De Kooning per esborrar-lo per complet i fer-se'l seu. Probablement, si vosaltres tinguéssiu una obra del cotitzadíssim De Kooning, la guardariu gelosament o la portaríeu a una casa de subastes per pagar-vos unes bones vacances. Però Rauschenberg va preferir realitzar una acció que ara intenten repetir a l'escenari uns coreògrafs disposats a no deixar ni rastre de les petjades coreogràfiques que els han precedit.

**Una dona és una dona:** Recordeu la pel·lícula de Jean-Luc Godard que responia a aquest títol? Ai, les dones del cinema de Godard dels anys 60, convertides amb les seves decidides actituds en tot un símbol de modernitat alliberadora! El no menys modern Wooster Group de Nova York se'n recorda, d'elles i de tota la seva complexa psicologia, a l'hora d'esborrar les passes d'una altra

coreògrafa trencadora, la gairebé mítica Anne Teresa de Keersmaecker. I es recorda també de la Brigitte Bardot de *Le mépris*, en aquest cas utilitzant per a l'esborrament les melodies que el mestre George Delerue va crear per a aquell film memorable. Però ben aviat serà De Keersmaecker qui contraatacarà en companyia de Dolly Parton i les percussions d'Umuyalpumam K. Sivaraman. El seu crit de guerra? A fer punyetes la psicologia. Visca el virtuosisme de la dansa!

**A tu et conc d'alguna cosa:** Però, atenció, que aquí tenim Isabella Soupart. Oblidem tot el que hem vist fins ara, que ha arribat l'hora del thriller dansat. Un home sembla reconèixer el rostre d'una dona, i la música de John Zorn posa atmosfera dramàtica a aquest moment digne del més apassionant cinema negre. Podrem conèixer el final de la història o abans irromprà de nou el Wooster Group disposat a no deixar rastre del que estem veient?

### De Manhattan a Brussel·les

Agafeu una coreògrafa, Johanne Saunier, formada amb el personalíssim estil que Anne Teresa de Keersmaecker imprimeix a la seva companyia Rosas. I un escenògraf, Jimi Clayburgh, acostumat a crear aquests singulars espais escènics que el Wooster Group omple de mitjans tecnològics i videocreacions avantguardistes. Ja teniu l'origen de Joji Inc., companyia amb seu a Brussel·les però amb forts vincles amb l'escena més innovadora de Nova York. La formació belga, és clar, es deleix també per les incorporacions audiovisuals a l'escenari: només cal revisar el seu espectacle per adonar-se de fins a quin punt el cinema hi juga un paper fonamental.

**Una rosa és una rosa:** Doncs això, *Rosas das Rosas* va ser l'hipnòtic espectacle amb què, amb l'ajut d'unes ballarines excepcionals i unes quantes cadires. De Keersmaecker es va situar en primera línia coreogràfica fa més de dues dècades. La nua escenogràfica d'aquest muntatge antològic tenia poc a veure amb la sofisticadíssima exhibició *high tech* oferta pels americans al Fòrum, en la seva versió de la tragèdia *Fedra*. Recordeu que, entre els socis fundadors del Wooster Group, hi ha Willem Dafoe. I que a la formació hi són benvinguts també els músics, els artistes plàstics i els arquitectes més agosarats.

#### QUÈ FEM...

#### ■ abans

Sempre és a cavall de Barcelona i Londres i publica les seves imatges en diaris com *La Vanguardia* i *El País* o revistes marcadores de tendències com ara *The Face*. **Andrea Pérez-Hita Salamanca** ens mostra ara al vestíbul del Lliure la seva visió d'una infància sense rastres de carrincloneria, a l'exposició *Power Rangers*.

■ **ERASE-E(X)** COREOGRAFIA DE THE WOOSTER GROUP, ANNE TERESA KEERSMAECKER, ISABELLA SOUPART. IDEA: JOJI INC. INT.: JOHANNE SAUNIER, CHARLES FRANÇOIS. DURADA: 1 H. DANGA CONTEMPORÀNIA. 24 I 25/3. **TEATRE LLIURE - SALA FABIÀ PUIGSERVER** PG. SANTA MADRONA, 3. BCN (POBLE SEC) ☎ 93 289 27 70. € 22. ☎ 21 H; DG., 18 H. 📍 ESPANYA (L1, L3).